



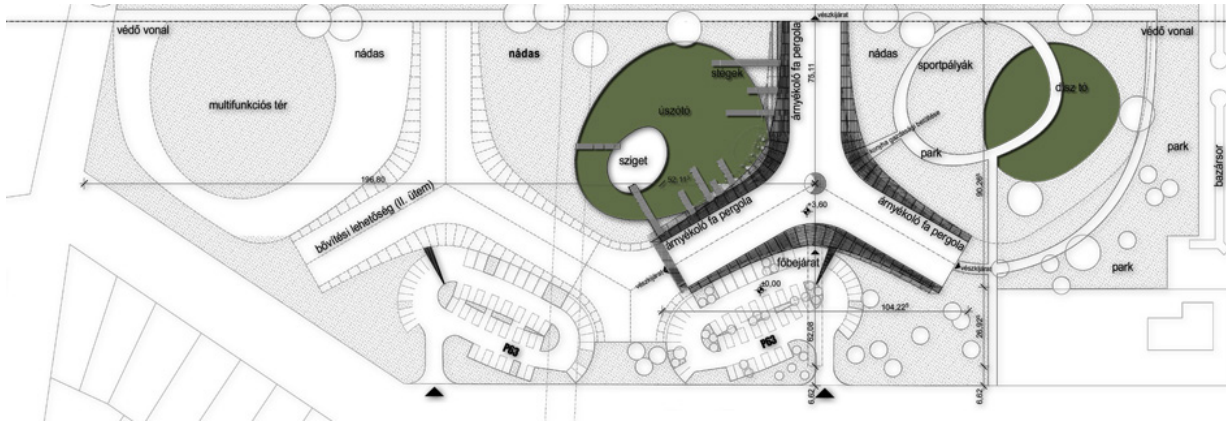
arkt

„Ahhoz, hogy megtanítsuk gyermekeinket dolgokat nézni, olyan dolgokat kell adnunk nekik, amelyeket érdemes nézni, és a festmények, a becsületos, tisztességes festmények áthidalhatják azt a senki földjét, amely a létező világ és egy másik világ között terül el. Hogy milyen ez a másik világ? Amilyen lehetne, és amilyennek lennie kellene. Ha igazam van, akkor olyan képekre, festményekre, szobrokra, épületekre van szükségünk, amelyeket a mélységes szeretetből fakadó jóleső türelem segít létrehozni.”

Képe

Logisztikai csarnok tervezése | 8800 m² | Miskolc | 2010
Mozgásszervi rehabilitációs kórház | 3200 m² | Kisköre | 2010
Óvoda felújítás, átalakítás | 800 m² | Bélapátfalva | 2010
Coop áruház, bővítés, átalakítás | 550 m² | Bélapátfalva | 2010
Coop áruház, átalakítás | 230 m² | Andornaktálya | 2011
Coop áruházak, átalakítás | 220 m² | Szilvásvár | 2011
Magyar Műszaki és Közlekedési Múzeum | 25000 m² | Budapest | 2011
Bölcsőde kialakítása | 250 m² | Bélapátfalva | 2012
Népkonyha, családi napközi | 500 m² | Gyöngyös | 2012
Alumíniumipari Múzeum | 1000 m² | Székesfehérvár | 2012
Öko-turisztikai centrum | 550 m² | Szarvaskő | 2012
David egészség klinika | 650 m² | Miskolc | 2013
David rehabilitációs központ | 600 m² | Miskolc | 2013
Fény és vízszínház | 3000 m² | Kisköre | 2013
Gál Tibor pincészet - Bikavér Bormúzeum | 1750 m² | Eger | 2013
Bánya múzeum | 125 m² | Egercsehi | 2013

■ Bemutatóközpont ■ Középületek ■ Lakóépületek ■ Felmérések ■ Elérhetőség



■ Bemutakozás ■ Középületek ■ Lakóépületek ■ Felmérések ■ Elérhetőség

MOZGÁSSZERI REHABILITÁCIÓS KÓRHÁZ | KISKÖRE



■ Bemutatókzás ■ Középületek ■ Lakóépületek ■ Felmérések ■ Elérhetőség

MOZGÁSSZERVI REHABILITÁCIÓS KÓRHÁZ | KISKÖRE



■ Bemutatók ■ Középületek ■ Lakóépületek ■ Felmérések ■ Elérhetőség

MOZGÁSSZERVI REHABILITÁCIÓS KÓRHÁZ | KISKÖRE



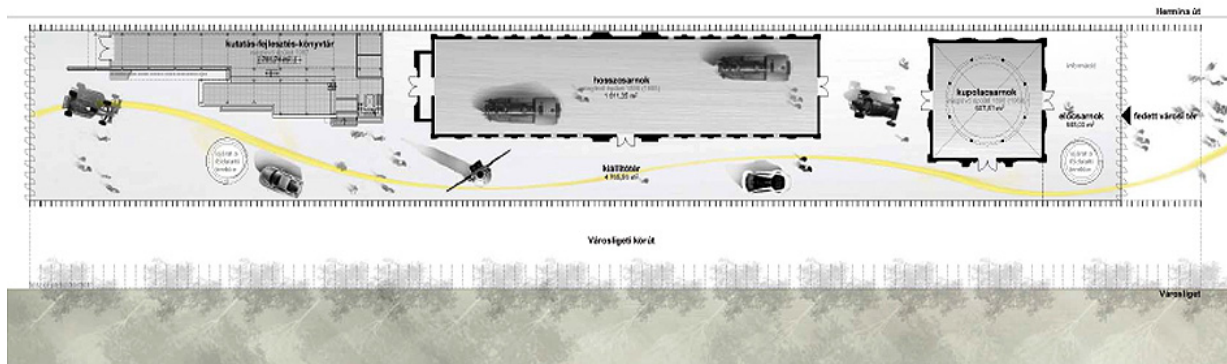
■ Bemutatózás ■ Középületek ■ Lakóépületek ■ Felmérések ■ Elérhetőség

MMKM - KÖZLEKEDÉSI MÚZEUM | BUDAPEST



■ Bemutatózás ■ Középületek ■ Lakóépületek ■ Felmérések ■ Elérhetőség

MMKM - KÖZLEKEDÉSI MÚZEUM | BUDAPEST



■ Bemutatóter ■ Középületek ■ Lakóépületek ■ Felmérések ■ Elérhetőség

MMKM - KÖZLEKEDÉSI MÚZEUM | BUDAPEST



■ Bemutatózás ■ Középületek ■ Lakóépületek ■ Felmérések ■ Elérhetőség

BÖLCSŐDE | BÉLAPÁTFALVA



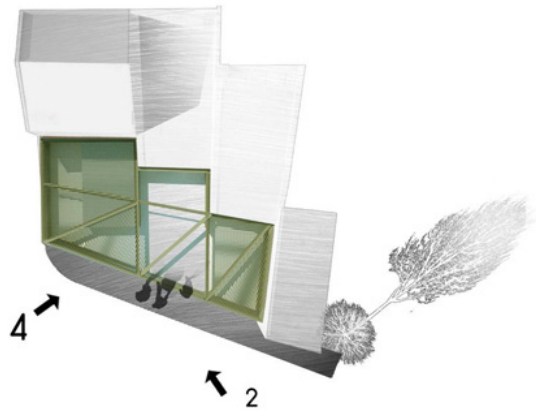
■ Bemutatózás ■ Középületek ■ Lakóépületek ■ Felmérések ■ Elérhetőség

BÖLCSŐDE | BÉLAPÁTFALVA



■ Bemutatózás ■ Középületek ■ Lakóépületek ■ Felmérések ■ Elérhetőség

BÖLCSŐDE | BÉLAPÁTFALVA



■ Bemutatószoba ■ Középületek ■ Lakóépületek ■ Felmérések ■ Elérhetőség

BIKAVÉR BORMÚZEUM | EGER



■ Bemutatózás ■ Középületek ■ Lakóépületek ■ Felmérések ■ Elérhetőség

BIKAVÉR BORMÚZEUM | EGER



■ Bemutatók ■ Középületek ■ Lakóépületek ■ Felmérések ■ Elérhetőség

BIKAVÉR BORMÚZEUM | EGER

Hevessy Sándor utca, új építés | 180 m² | Eger | 2007
Virág utca, új építés | 170 m² | Felsőtárkány | 2007
Újsor utca, új építés | 140 m² | Diósd | 2009
Szvorényi utca, új építés | 120 m² | Eger | 2010
Kolacskovszky utca, átalakítás, bővítés | 240 m² | Eger | 2011
Hajduhegy utca, átalakítás | 160 m² | Eger | 2011
Kassai utca, új építés | 220 m² | Eger | 2012
Bethlen G. utca, új építés | 260 m² | Eger | 2012
Szépasszonyvölgy utca, új építés | 215 m² | Eger | 2012
Koronás utca, új építés | 90 m² | Felsőtárkány | 2012
Tölgy utca, új építés | 250 m² | Felsőtárkány | 2012
Lájer Dezső utca, új építés | 220 m² | Eger | 2013
Dobsinai utca, új építés | 250 m² | Székesfehérvár | 2013
Üdülő utca, új építés | 240 m² | Rácalmás | 2013



■ Bemutatózás ■ Középületek ■ Lakóépületek ■ Felmérések ■ Elérhetőség

CSALÁDI HÁZ ÁTALAKÍTÁS | EGER



■ Bemutatózás ■ Középületek ■ Lakóépületek ■ Felmérések ■ Elérhetőség

CSALÁDI HÁZ ÁTALAKÍTÁS | EGER



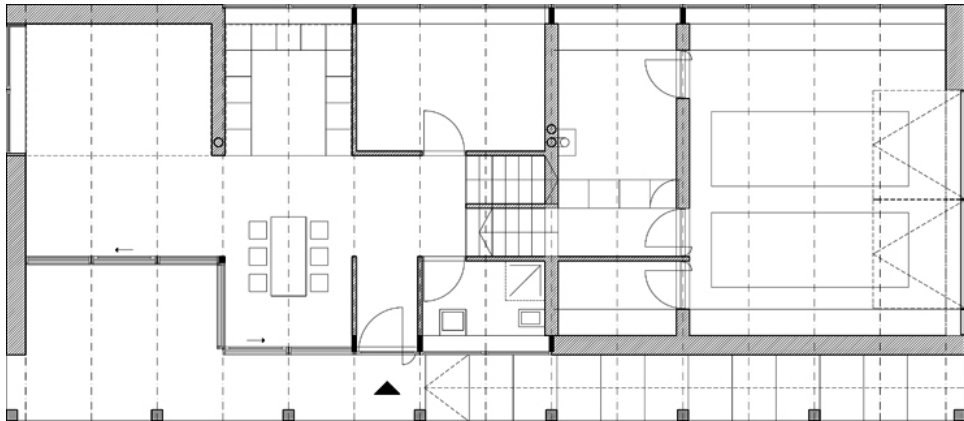
■ Bemutatózás ■ Középületek ■ Lakóépületek ■ Felmérések ■ Elérhetőség

CSALÁDI HÁZ ÁTALAKÍTÁS | EGER



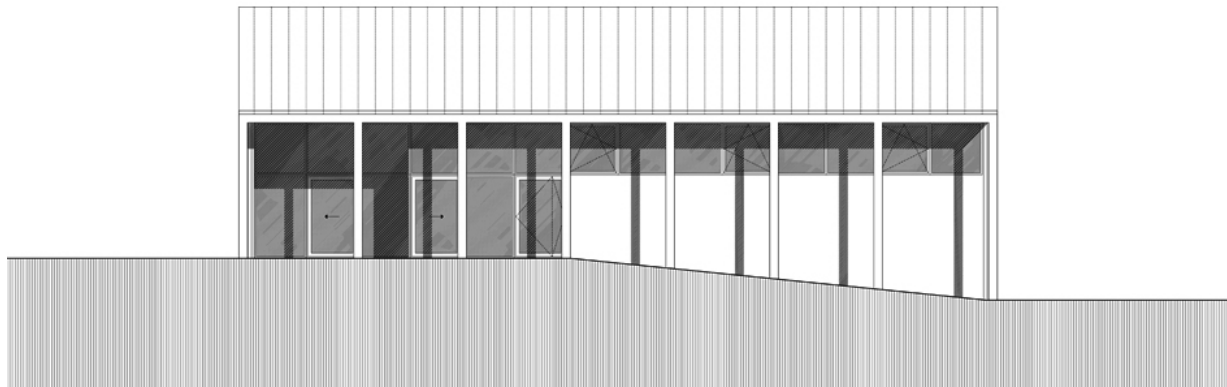
■ Bemutatózás ■ Középületek ■ Lakóépületek ■ Felmérések ■ Elérhetőség

CSALÁDI HÁZ ÚJ ÉPÍTÉS | EGER



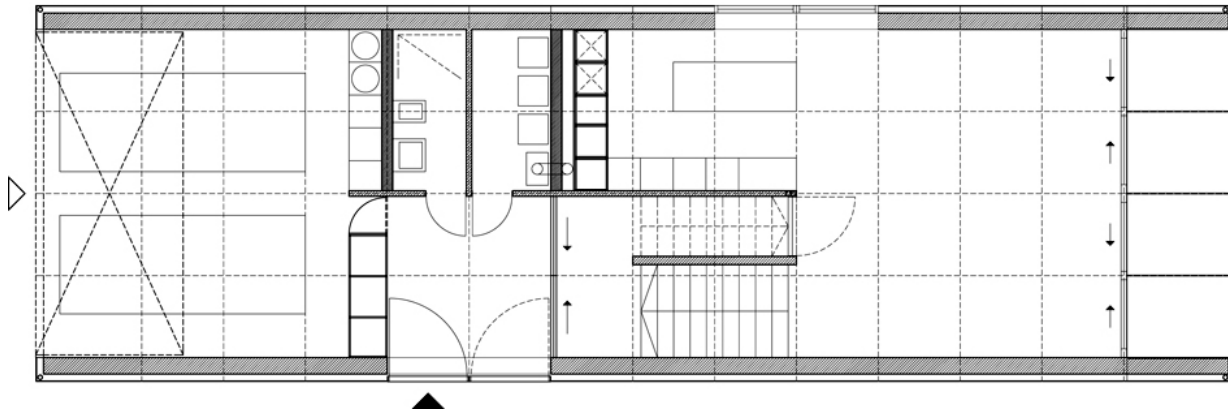
■ Bemutatószoba ■ Középületek ■ Lakóépületek ■ Felmérések ■ Elérhetőség

CSALÁDI HÁZ ÚJ ÉPÍTÉS | EGER



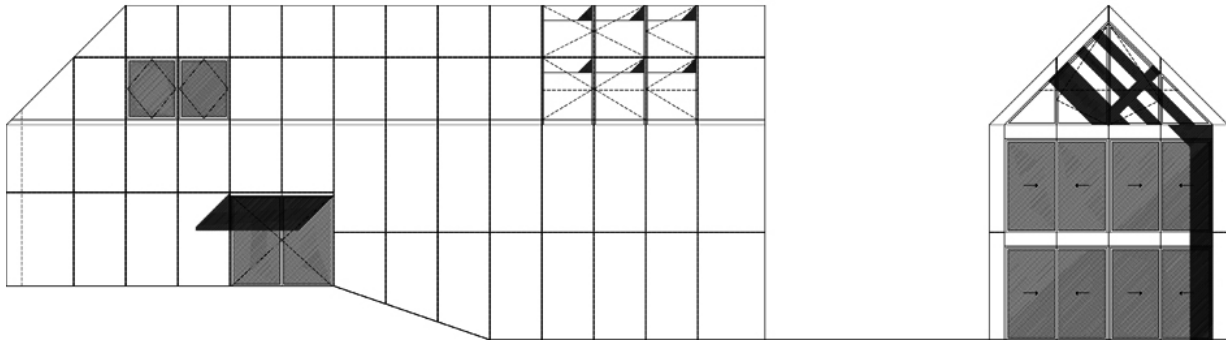
■ Bemutatókózás ■ Középületek ■ Lakóépületek ■ Felmérések ■ Elérhetőség

CSALÁDI HÁZ ÚJ ÉPÍTÉS | EGER



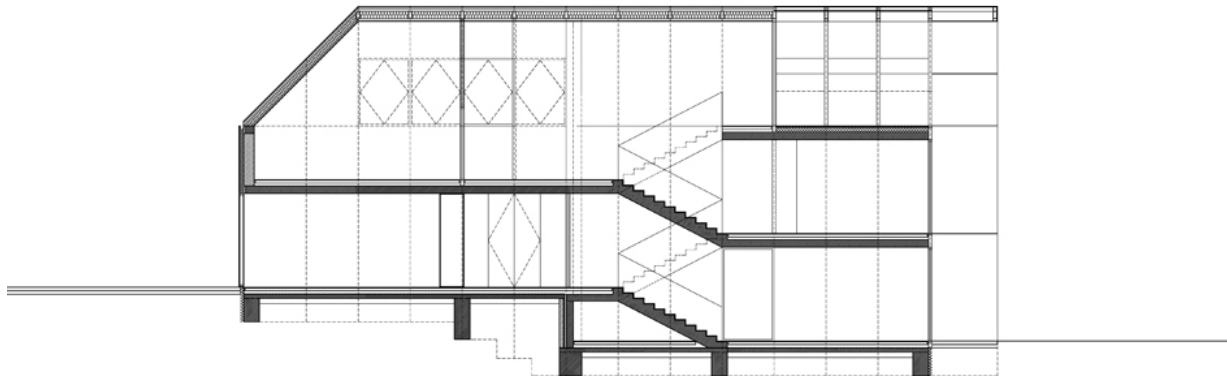
■ Bemutatókozás ■ Középületek ■ Lakóépületek ■ Felmérések ■ Elérhetőség

CSALÁDI HÁZ ÚJ ÉPÍTÉS | FELSŐTÁRKÁNY



■ Bemutatózás ■ Középületek ■ Lakóépületek ■ Felmérések ■ Elérhetőség

CSALÁDI HÁZ ÚJ ÉPÍTÉS | FELSŐTÁRKÁNY



■ Bemutatózás ■ Középületek ■ Lakóépületek ■ Felmérések ■ Elérhetőség

CSALÁDI HÁZ ÚJ ÉPÍTÉS | FELSŐTÁRKÁNY

New York Palota műemléki felmérése Mata-dór Arhitektúra Kft-vel | Budapest | 2001
Fertődi kastély homlokzat - műemléki felmérés Mata-dór Arhitektúra Kft-vel | Fertőd | 2003
József körút 16. szám alatti műemlék jellegű épület felmérése | 5000 m² | Budapest | 2004
Hungária kocsiszín épületének felmérése | 9000 m² | Budapest | 2004
Érseki Szent József kollégium épületének műemléki felmérése | 6000 m² | Eger | 2005
Katona téri iroda épület felmérése | 2000 m² | Eger | 2007
Bethlen Gábor utca iroda és varroda épület felmérése | 1600 m² | Eger | 2007
Andrássy úti irodaház épületének felmérése | 1900 m² | Miskolc | 2009
ITC irodaház épületének felmérése | 9600 m² | Miskolc | 2009
Ablakgyártó csarnok épület felmérése | 8600 m² | Sajóvelezd | 2010
Eger és Vidéke ÁFÉSZ telephelyének felmérése | 3200 m² | Eger | 2010
Magyar Műszaki és Közlekedési Múzeum épületének felmérése | 8000 m² | Budapest | 2011
Fekete Sas Szálló műemléki épület felmérése | 2600 m² | Székesfehérvár | 2011



■ Bemutakozás ■ Középületek ■ Lakóépületek ■ Felmérések ■ Elérhetőség

FERTŐDI KASTÉLY | FERTŐD



■ Bemutatózás ■ Középületek ■ Lakóépületek ■ Felmérések ■ Elérhetőség

FERTŐDI KASTÉLY | FERTŐD



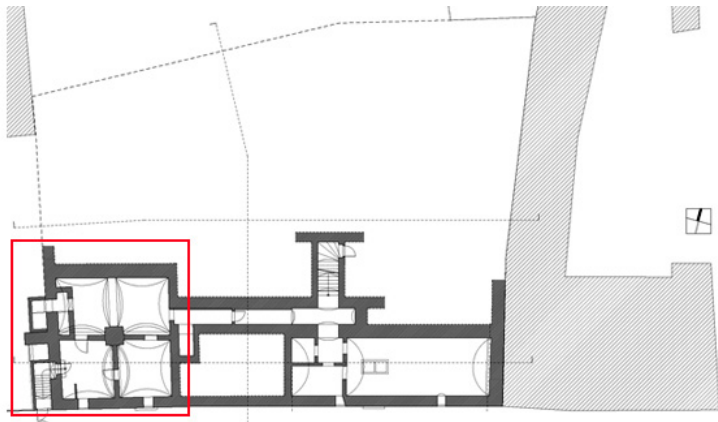
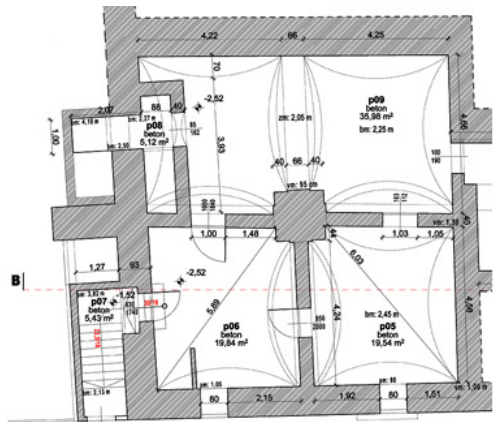
■ Bemutatózás ■ Középületek ■ Lakóépületek ■ Felmérések ■ Elérhetőség

FERTŐDI KASTÉLY | FERTŐD



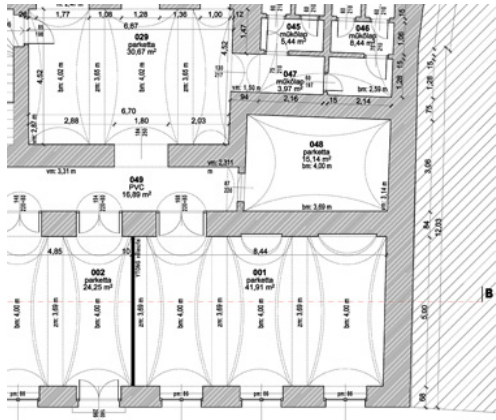
■ Bemutatókózás ■ Középületek ■ Lakóépületek ■ Felmérések ■ Elérhetőség

FEKETE SAS SZÁLLÓ | SZÉKESFEHÉRVÁR



Bemutatókószás
 Középületek
 Lakóépületek
 Felmérések
 Elérhetőség

FEKETE SAS SZÁLLÓ | SZÉKESFEHÉRVÁR



Bemutatószoba
 Középületek
 Lakóépületek
 Felmérések
 Elérhetőség

FEKETE SAS SZÁLLÓ | SZÉKESFEHÉRVÁR

■ www.arkt.hu

Fajcsák Dénes - ügyvezető, vezető tervező t +36 70 242 3041

Fábián Gábor - ügyvezető, vezető tervező t +36 30 346 1156

cím: 3300 Eger, Remenyik Zsigmond u. 1.

■ Bemutakozás ■ Középületek ■ Lakóépületek ■ Felmérések ■ Elérhetőség

